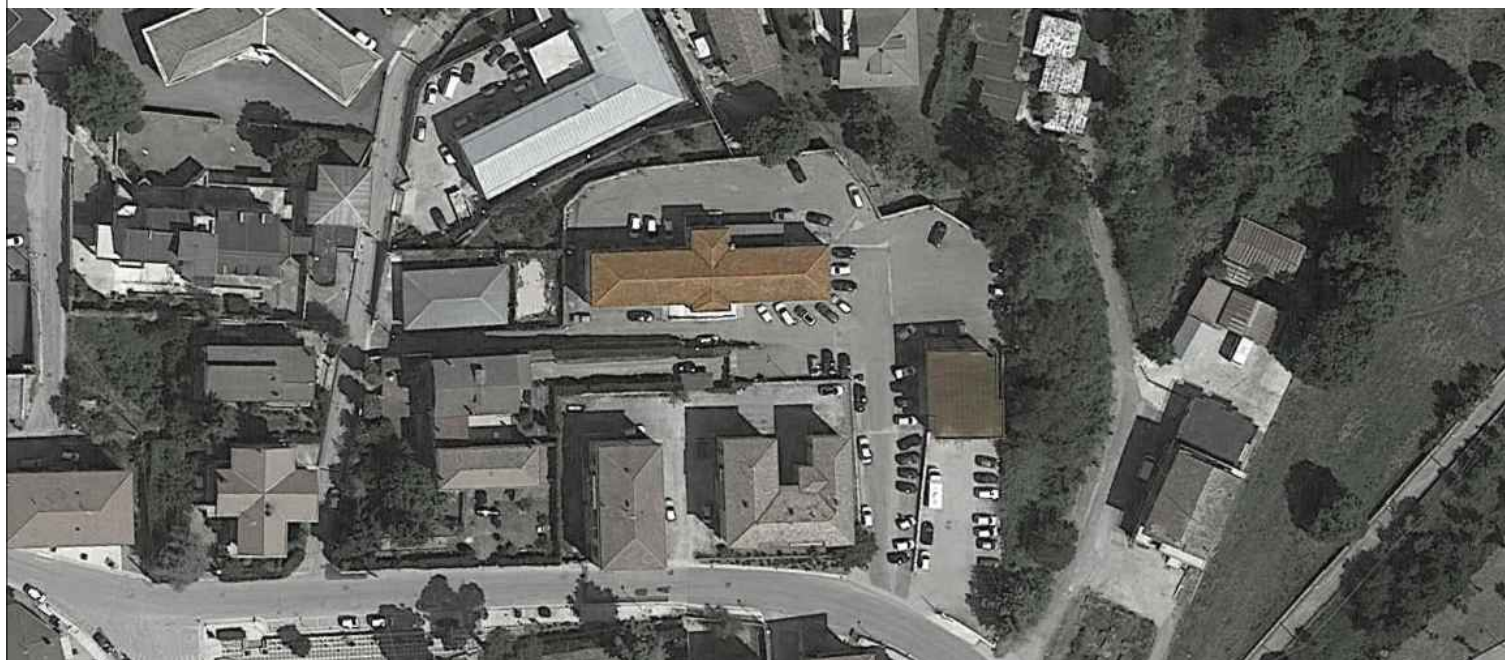




LAVORI DI RISTRUTTURAZIONE E DI ADEGUAMENTO FUNZIONALE /IMPIANTISTICO C/O IL D.S. E CONSULTORIO DI S. ANGELO DEI LOMBARDI (AV)

CUP: H26G19000160005

PROGETTAZIONE DEFINITIVA/ESECUTIVA, COORDINAMENTO SICUREZZA IN FASE DI PROGETTAZIONE E DI ESECUZIONE
DCA 100/2018 - Scheda intervento n. 17 - Lotto 2 (Art. 20 L67/88 - II° stralcio)



COMMITTENTE:

Azienda Sanitaria Locale Avellino

■ PROGETTO DEFINITIVO ESECUTIVO

PROGETTISTI:

arch. Alessandro Bellarosa

C.S.I Srl - Società di Ingegneria

arch. Antonella Guerriero

DIRETTORE GENERALE:

D.ssa Maria Morgante

RUP:

ing. Antonio Caggiano

QUADRO DI INCIDENZA DELLA MANODOPERA

E.08

Tit. Elaborato		cod. Elaborato		
rev.	descrizione	scala	data	formato
00	prima emissione	--	Nov. 2021	A4

Num.Ord. TARIFFA	INDICAZIONE DEI LAVORI E DELLE SOMMINISTRAZIONI	Quantità	I M P O R T I		COSTO Manodopera	incid. %
			unitario	TOTALE		
	R I P O R T O					
	<u>LAVORI A MISURA</u>					
1 015005	Collegamento equipotenziale per vano - Voce Prezzario DEI Recupero e Manutenzioni 2021 SOMMANO cad	5,00	131,24	656,20	255,92	39,000
2 205015b	Rimozione di plafoniera per lampade fluorescenti, inclusi gli oneri della rimozione dei sostegni a muro o a soffitto e l'avvicinamento al luogo di deposito provvisorio nell'ambito ... onere di carico, trasporto e scarico a discarica autorizzata: 2 x 18 W - Voce Prezzario DEI Recupero e Manutenzioni 2021 SOMMANO cad	73,00	10,29	751,17	751,17	100,000
3 A33077	Resina per riprese di getto, in emulsione di resine sintetiche acriliche, in fusti da 10 l, resa 200 g/mq - Voce Prezzario DEI Recupero e Manutenzioni 2021 SOMMANO l	16,00	4,90	78,40	31,36	40,000
4 C.01.010.010 .b	Tubazione in rame rivestita con resina polivinilica stabilizzata con giunzioni a raccordi meccanici Tubazione in rame con lega con titolo di purezza Cu 99,9, rivestita con resina p ... il rifacimento dell'intonaco, la tinteggiatura e l'esecuzione di staffaggi in profilati.Diametro 12 mm, spessore 1,0 mm SOMMANO m	20,00	5,28	105,60	51,74	49,000
5 C.01.020.065 .a	Tubazione in rame preisolato per impianti di condizionamento Tubo in rame prodotto secondo normativa norma UNI EN 12735-1 (e ASTMB68/m), preisolato con polietilene espanso a cellul ... iusura tracce, il rifacimento dell'intonaco, la tinteggiatura e l'esecuzione di staffaggi in profilati. .Diam. 6,4x1 mm. SOMMANO m	70,00	8,18	572,60	229,04	40,000
6 C.01.020.065 .b	Tubazione in rame preisolato per impianti di condizionamento Tubo in rame prodotto secondo normativa norma UNI EN 12735-1 (e ASTMB68/m), preisolato con polietilene espanso a cellul ... chiusura tracce, il rifacimento dell'intonaco, la tinteggiatura e l'esecuzione di staffaggi in profilati.Diam. 9,5x1 mm SOMMANO m	70,00	9,40	658,00	230,30	35,000
7 C.05.010.020 .f.CAM	Isolante per tubazioni categoria B spessore 0,5 Isolante per tubazioni, valvole ed accessori costituito da guaina flessibile o lastra in elastomero sintetico estruso a cellule chiu ... esistenza alla diffusione del vapore maggiore di 1600, categoria B spessore 0,5. Isolante elastomerico categoria B 15x28 SOMMANO m	20,00	5,73	114,60	33,23	29,000
8 E.03.010.030 .a.CAM	Calcestruzzi per strutture di elevazione Calcestruzzo durabile a prestazione garantita, con classe di consistenza S4, con dimensione massima degli aggregati di 32 mm, in conformità ... asseforme e i ferri di armatura. Per strutture in elevazione Classe di esposizione XC1 - XC2 Classe di resistenza C25/30 SOMMANO mc	1,22	135,77	165,64	18,22	11,000
9 E.03.030.010 .b	Casseforme per strutture in calcestruzzo Casseforme di qualunque tipo rette o centinate per getti di conglomerati cementizi semplici o armati compreso armo, disarmante, disarmo, op ... iego; misurate secondo la superficie effettiva delle casseforme a contatto con il calcestruzzo. Strutture in elevazione. SOMMANO mq	6,26	30,88	193,31	114,05	59,000
10 E.03.040.010 .a.CAM	Acciaio per c.a. Acciaio per cemento armato B450C, conforme alle norme tecniche vigenti, tagliato a misura, sagomato e posto in opera, compresi gli sfridi, le legature, gli oneri per i previsti controlli. Acciaio in barre. SOMMANO kg	73,20	1,50	109,80	31,84	29,000
11 E.06.010.030 .a.CAM	Listello in legno di castagno o larice sezione di 5 x 3 cm (pedagnola) per terminale del pianellato o del tavolato in estremità alle palombelle di gronda Listello in legno di casta ... della sezione di 5 x 3 cm (pedagnola) per terminale del pianellato o del tavolato in estremità alle palombelle di gronda SOMMANO m	200,00	4,71	942,00	602,88	64,000
12 E.08.020.010 .c.CAM	Trammezzature di mattoni forati Tramezzatura di mattoni forati di laterizio eseguita con malta cementizia entro e fuori terra, a qualsiasi profondità o altezza, per pareti rette o c ... "filari", la formazione dei giunti, riseghe, mazzette, spigoli, architravi e piattabande sui vani porte,. Spessore 12 cm SOMMANO mq	10,97	28,16	308,92	163,73	53,000
	A R I P O R T A R E			4'656,24	2'513,48	

COMMITTENTE:

Num.Ord. TARIFFA	INDICAZIONE DEI LAVORI E DELLE SOMMINISTRAZIONI	Quantità	I M P O R T I		COSTO Manodopera	incid. %
			unitario	TOTALE		
	R I P O R T O			4'656,24	2'513,48	
13 E.09.010.060 .i	Canne in fibrocemento per fumo e ventilazione sezione quadrata o rettangolare Canne in fibrocemento per fumo ed esalazione a sezione quadrata o rettangolare, compresi pezzi speciali rispondenti alle norme UNI 7129, in opera: - sezione interna 400 x 400 mm SOMMANO m	2,00	64,16	128,32	21,81	17,000
14 E.09.020.010 .c	Comignolo per canne fumarie o di esalazione in conglomerato cementizio naturale dato in opera compreso piastra sottocomignolo in calcestruzzo per le seguenti dimensioni interne della canna: Dimensioni 25 x 25 cm SOMMANO cad	1,00	101,79	101,79	11,20	11,000
15 E.10.010.040 .c.CAM	Isolamento termico e acustico con pannelli in polistirene espanso sinterizzato (150KPa) sint ... i sfridi - resistenza alla compressione > 150 KPa e conducibilità termica di calcolo Isolamento termico ed acustico di pareti realizzato con pannelli in polistirene espanso non superiore a 0,033 W/mK - sp. 5 cm SOMMANO mq	155,00	19,09	2'958,95	680,56	23,000
16 E.10.010.040 .g.CAM	Isolamento termico e acustico con pannelli in polistirene espanso sinterizzato (150KPa) sint ... i sfridi - resistenza alla compressione > 150 KPa e conducibilità termica di calcolo Isolamento termico ed acustico di pareti realizzato con pannelli in polistirene espanso calcolo non superiore a 0,033 W/mK - sp. 12 cm SOMMANO mq	408,00	37,44	15'275,52	1'833,06	12,000
17 E.11.020.010 .c	Manto di copertura di tetti a spiovente o a padiglione, posta in opera su idoneo supporto, compresi la muratura di un filare ogni tre, oltre ai filari di gronda e di colmo, la form ... la sistemazione delle converse, gli oneri per le sovrapposizioni, gli sfridi, i tagli a misura. Tegole alla marsigliese SOMMANO mq	91,90	27,88	2'562,17	1'024,87	40,000
18 E.11.030.050 .d	Pannello di copertura termoisolante con supporto esterno grecato e supporto interno in acciaio zincato e preverniciato Pannello di copertura termoisolante con supporto esterno grec ... n giunto impermeabile dotato di guarnizione anticondensa e apposito sistema di fissaggio a vite. Spessore pannello 80 mm SOMMANO mq	190,00	45,68	8'679,20	1'822,63	21,000
19 E.11.040.020 .r	Pluviali e canne di ventilazione in lamiera dello spessore non inferiore a 8/10 mm o in PVC serie pesante di qualsiasi diametro Pluviali e canne di ventilazione in lamiera o in PVC ... verniciatura o preverniciatura nel caso delle lamiere.In acciaio zincato preverniciato da 8/10 - diametro da 81 a 100 mm SOMMANO m	116,90	12,51	1'462,42	643,46	44,000
20 E.11.040.030 .d	Canali di gronda, scossaline, converse e compluvi in lamiera comunque lavorati e sagomati, compresi gli oneri per la formazione di giunti e sovrapposizioni, le chiodature, le salda ... atura con minio di piombo o antiruggine. Misurato al metroquadrato di sviluppo. In acciaio zincato preverniciato da 8/10 SOMMANO mq	176,60	31,09	5'490,50	1'537,33	28,000
21 E.12.015.010 .a	Manto impermeabile prefabbricato costituito da membrana bitumepolimero elastomerica Membrana impermeabile bituminosa costituita da mescola bitume-polimero elastomerica flessibilità ... so da pagarsi a parte, su superfici piane, curve e inclinate. Armata con TNT da filo continuo stabilizzato spessore 3 mm SOMMANO mq	613,00	15,84	9'709,92	2'718,78	28,000
22 E.12.050.035 .a	Impermeabilizzazione di superfici in calcestruzzo eseguita con malta bicomponente elastica a base cementizia, inerti a grana fine, fibre sintetiche e resine acriliche in dispersion ... one acquosa, rottura coesiva del prodotto secondo UNI 9532, applicata a spatola in due mani. Spessore finale pari a 2 mm SOMMANO mq	53,68	17,62	945,84	444,55	47,000
23 E.13.070.020 .a.CAM	Pavimento in PVC a tinta unita o variegato, di qualsiasi colore, con superficie liscia, incollato direttamente al piano di posa liscio, compatto e privo di crepe, utilizzando colla ... compreso, altresì, tagli, sfridi, i collanti, la pulizia finale, il lavaggio. Pavimento in PVC omogeneo, spessore 2.5 mm SOMMANO mq	125,27	34,24	4'289,24	814,95	19,000
24 E.13.070.070 .a	Sguscia in PVC e linoleum Sguscia in pvc tra pavimentazione e rivestimento, costituita da profilo in pvc triangolare 2,5x2,5, spessore 2,00 mm da posare in aderenza allo spigolo a sostegno dello sguscio, compreso incollaggio, taglio, e pezzi speciali, con saldatura a pavimento e al rivestimento. SOMMANO ml	114,30	29,73	3'398,14	271,85	8,000
	A R I P O R T A R E			59'658,25	14'338,53	

COMMITTENTE:

Num.Ord. TARIFFA	INDICAZIONE DEI LAVORI E DELLE SOMMINISTRAZIONI	Quantità	I M P O R T I		COSTO Manodopera	incid. %
			unitario	TOTALE		
	R I P O R T O			59'658,25	14'338,53	
25 E.14.010.020 .a.CAM	Soglie lisce di sp. 3 cm Soglie lisce, pedate, sottogradi di gradini rettangolari, stangoni o simili in lastre di pietra naturale o marmo, con superficie a vista levigata e coste s ... iunti con malta di cemento, i tagli a misura, gli sfridi, la pulizia finale. Marmo bianco Carrara dello spessore di 3 cm SOMMANO mq	0,62	155,17	96,21	23,09	24,000
26 E.15.020.020 .a.CAM	Rivestimenti in piastrelle di ceramica in pasta bianca Rivestimento di pareti in piastrelle di ceramica smaltata in pasta bianca, monocottura, di prima scelta, con superficie lisci ... ali (angoli, spigoli, terminali, zoccoli), i tagli a misura, gli sfridi, la pulitura finale. Dimensioni 20x20 cm, lucide SOMMANO mq	2,88	41,76	120,27	51,72	43,000
27 E.15.030.020 .a.CAM	Rivestimento di pareti in PVC a tinta unita o variegato, di qualsiasi colore, con superficie liscia, posto in opera con collanti acrilici in dispersione acquosa compresi la saldato ... di una cera metallizzata specifica PVC, i tagli, gli sfridi, i collanti, la pulizia finale, il lavaggio. Spessore 2,5 mm SOMMANO mq	23,49	37,08	871,01	191,62	22,000
28 E.16.010.030 .a	Rete stampata in materiale sintetico per armatura intonaci fornita e posta in opera con fissaggio meccanico al supporto murario sottostante, compresi tagli, sfridi e rifiniture. SOMMANO mq	1'050,20	3,84	4'032,77	1'169,50	29,000
29 E.16.020.030 .a.CAM	Intonaco civile liscio a tre strati, costituito da un primo strato di rinzafo, da un secondo strato tirato in piano con regolo e frattazzo (arricciatura), ultimo strato di rifinit ... nel prezzo) su pareti o soffitti piani o curvi, interno o esterno. Su pareti interne con malta comune di calce e sabbia SOMMANO mq	232,25	24,91	5'785,35	3'181,94	55,000
30 E.16.020.030 .f	Intonaco civile liscio a tre strati, costituito da un primo strato di rinzafo, da un secondo strato tirato in piano con regolo e frattazzo (arricciatura), ultimo strato di rifinit ... nel prezzo) su pareti o soffitti piani o curvi, interno o esterno. Compenso aggiuntivo per esecuzione su pareti esterne SOMMANO mq	230,89	2,83	653,42	509,67	78,000
31 E.16.030.010 .a.CAM	Intonaco per interni, costituito da gesso scagliola e calce, nelle proporzioni di 40 parti di calce in polvere e 60 parti di gesso, perfettamente levigato, dello spessore non inferiore a 5 mm, per rasatura di pareti, soffitti e volte già predisposti. Intonaco pronto premiscelato SOMMANO mq	21,94	18,64	408,96	302,63	74,000
32 E.17.040.020 .a.CAM	Controsoffitto in pannelli di fibre minerali REI Controsoffitto realizzato con pannelli di fibre minerali componibili biosolubili, finitura decorata con perforazioni e fessurazioni ... dinatura regolabile, inclusi profili intermedi e perimetrali Con struttura metallica seminasosta, dimensioni 600x600 mm SOMMANO mq	155,00	30,76	4'767,80	1'382,66	29,000
33 E.17.060.040 .a.CAM	Controsoffitto per la compartimentazione antincendio REI 120 Controsoffitto per compartimentazione antincendio REI 120 termoisolante e fonoassorbente composto da lastre in calcio s ... pendinatura in filo d'acciaio diametro 2 mm e completa di profilo perimetrale ad "L" in acciaio zincato preverniciato" SOMMANO mq	21,87	68,00	1'487,16	237,95	16,000
34 E.18.075.020 .c	Porta tagliafuoco in acciaio ad un battente REI 120 Porta tagliafuoco ad un battente, omologata e certificata REI 120, costituita da: anta tamburata in lamiera di acciaio zincato e ... espandenti e antifumo; Compresa le opere murarie escluso il maniglione antipanico. REI 120. Dimensioni 1.000 x 2.000 mm SOMMANO cad	2,00	509,69	1'019,38	61,16	6,000
35 E.18.075.040 .e	Porta tagliafuoco in acciaio a due battenti con telaio d'acciaio pressopiegato REI 120 Porta tagliafuoco a due battenti, omologata e certificata REI 120, colore avorio chiaro, cost ... oespandenti e antifumo; Compresa le opere murarie escluso il maniglione antipanico. REI 120. Dimensioni 1.500 x 2.000 mm SOMMANO cad	2,00	821,54	1'643,08	65,72	4,000
36 E.18.075.045 .e	Maniglione antipanico a barra orizzontale basculante in acciaio cromato o push Maniglione antipanico, omologato per uscite di sicurezza, a barra orizzontale basculante in acciaio c ... leto di tutti gli accessori per il perfetto funzionamento. Maniglione interno tipo push con maniglia esterna di apertura SOMMANO cad	5,00	189,52	947,60	85,28	9,000
37	Infisso monoblocco in lega di alluminio realizzato con profilati dello spessore minimo di					
	A R I P O R T A R E			81'491,26	21'601,47	

COMMITTENTE:

Num.Ord. TARIFFA	INDICAZIONE DEI LAVORI E DELLE SOMMINISTRAZIONI	Quantità	I M P O R T I		COSTO Manodopera	incid. %
			unitario	TOTALE		
	R I P O R T O			81'491,26	21'601,47	
E.18.080.010 .a	mm. 1,5 con trattamento superficiale di ossidazione anodica di colore naturale satinato o ... ra zincata da 10/10 di mm. Esclusa la serranda avvolgibile. Minimo contabilizzabile m² 1,50. Per superfici fino a mq 2.5 SOMMANO mq	19,82	332,70	6'594,11	593,47	9,000
38 E.19.010.030 .a.CAM	Carpenteria metallica in profilati tubolari per travi e pilastri Carpenteria metallica in profilati tubolari di acciaio per travi e pilastri senza saldatura laminati a caldo comple ... ti a parte Profilati tubolari in acciaio per travi e pilastri. Acciaio del tipo S235 JR classe di esecuzione EXC1 o EXC2 SOMMANO kg	553,89	4,65	2'575,59	1'159,01	45,000
39 E.19.010.040 .a.CAM	Carpenteria metallica in profilati a caldo e pressopiegati per strutture secondarie Carpenteria metallica in profilati laminati a caldo o pressopiegati a freddo in acciaio per stru ... pagati a parte Profilati in acciaio per strutture secondarie. Acciaio del tipo S235 JR classe di esecuzione EXC1 o EXC2. SOMMANO kg	978,76	3,73	3'650,77	1'788,88	49,000
40 E.19.040.030 .b	Zincatura a caldo di opere in ferro con trattamento a fuoco mediante immersione in vasche che contengono zinco fuso alla temperatura di circa 500 °C, previo decappaggio, lavaggio, ecc. Per strutture leggere SOMMANO kg	1'532,65	1,12	1'716,57	0,00	
41 E.20.020.050 .a	Vetrata termoisolante con gas - Intercapedine 16 mm Vetrata termoisolante, con gas, composta da due lastre di vetro; lastra interna in vetro float chiaro con una faccia resa bass ... nfixi o telai in legno o metallici compresi altresì sfridi, tagli e sigillanti siliconici. Intercapedine 16 mm (4+16+4) SOMMANO mq	19,82	67,19	1'331,71	213,07	16,000
42 E.21.010.005 .a.CAM	Stuccatura e rasatura di intonaci con stucco compresa la successiva carteggiatura delle superfici per la preparazione alla tinteggiatura o all'applicazione di rivestimenti su pareti, volte e soffitti. Con stucco emulsionato SOMMANO mq	1'055,58	8,99	9'489,66	5'598,90	59,000
43 E.21.010.010 .a.CAM	Preparazione del fondo di superfici murarie interne con una mano di fissativo, data a pennello, costituita da resine acriliche diluite con acqua al 50%, ad alta penetrazionne. Fissativo a base di resine acriliche SOMMANO mq	3'709,24	3,35	12'425,96	8'201,14	66,000
44 E.21.020.020 .a.CAM	Tinteggiatura a tempera di pareti e soffitti, esclusa la preparazione degli stessi da conteggiarsi a parte, data a pennello (liscio o a rullo) con due mani a perfetta copertura. Tipo liscio SOMMANO mq	805,99	4,55	3'667,25	2'677,10	73,000
45 E.21.020.030 .b.CAM	Tinteggiatura con pittura lavabile di resine sintetiche emulsionabili (idropittura), data a pennello o a rullo su pareti o soffitti, con tre mani a perfetta copertura, esclusa la preparazione degli stessi da conteggiarsi a parte. A base di resine acriliche SOMMANO mq	2'677,74	8,15	21'823,58	9'820,61	45,000
46 E.21.020.040 .a.CAM	Tinteggiatura con smalti murali, data a rullo o a pennello, su pareti o soffitti, con due strati a perfetta copertura, esclusa la preparazione degli stessi da conteggiarsi a parte. Con smalto lucido all'acqua SOMMANO mq	203,57	10,71	2'180,24	675,87	31,000
47 E.21.020.050 .a.CAM	Tinteggiatura con pittura a base di silicati di potassio miscelati con pigmenti selezionati, eseguita a rullo o a pennello, con imprimitura e successivo strato di finitura a perfetta copertura, esclusa la preparazione della parete da conteggiarsi a parte. Con due strati a perfetta copertura SOMMANO mq	63,80	12,30	784,74	423,76	54,000
48 E.21.020.055 .h.CAM	Tinteggiature ecobiocompatibili Tinteggiatura per esterni con pittura traspirante, a base di silicato di potassio stabilizzato, naturale, atossica, antimuffa ed anticondensa, certi ... o a rullo in due mani, previa pulitura, spolveratura e successivo trattamento delle superfici con idoneo fondo isolante. SOMMANO mq	1'072,14	13,49	14'463,17	4'772,84	33,000
49 I.01.010.015. a	Impianto di acqua calda sfilabile per ambienti Predisposizione di allaccio sfilabile per apparecchi igienico-sanitari con alimentazione a collettori con rubinetti di intercettazione ... ono compresi le opere murarie per l'apertura e eguagliatura delle tracce. Impianto di acqua calda sfilabile per ambienti SOMMANO cad	1,00	79,47	79,47	27,81	35,000
	A R I P O R T A R E			162'274,08	57'553,93	

COMMITTENTE:

Num.Ord. TARIFFA	INDICAZIONE DEI LAVORI E DELLE SOMMINISTRAZIONI	Quantità	I M P O R T I		COSTO Manodopera	incid. %
			unitario	TOTALE		
	R I P O R T O			162'274,08	57'553,93	
50 I.01.010.020. a	Impianto di acqua calda a linea per ambienti civili Predisposizione di allaccio per apparecchi igienico-sanitari con alimentazione a linea continua all'interno di bagni, wc, docce, ... ompresi le opere murarie per l'apertura e eguagliatura delle tracce. Impianto di acqua calda a linea per ambienti civili SOMMANO cad	1,00	44,40	44,40	27,97	63,000
51 I.01.010.045. a	Impianto di scarico con l'uso di tubi in PVC con innesto a bicchiere all'interno di bagni, wc, docce, cucine etc. a valle della colonna fecale. Sono compresi il pozzetto a paviment ... si le apparecchiature igienico-sanitarie e le relative rubinetterie Impianto di scarico con tubi PVC per ambienti civili SOMMANO cad	1,00	53,85	53,85	32,85	61,000
52 I.01.020.060. b	Lavabo a colonna da 65x48 cm in vitreous-china Lavabo rettangolare a colonna in vetrochina colore biancompleto di gruppo di erogazione, con scarico corredato di raccordi e filtro ... pubbliche discariche, il corrispettivo alle stesse. Lavabo a colonna da 65x48 cm in vitreous-china con gruppo a tre fori SOMMANO cad	1,00	259,31	259,31	49,27	19,000
53 I.01.030.020. a	Lavabo a mensola per persone disabili Lavabo a mensola, dimensioni 700x750 mm, per persone disabili in porcellana vetrificata (vitreous - china) in colore bianco o tinta tenuecon fr ... acolpi, bocchello estraibile, sifone e scarico flessibile. Lavabo a mensola, dimensioni 700x750 mm, per persone disabili SOMMANO cad	1,00	559,35	559,35	55,94	10,000
54 L.01.010.010 .a	Punto luce ad interruttore 10 A per ambienti fino a 16 mq Impianto elettrico per edificio civile per ambiente fino a 16 mq completo di sistema di distribuzione con eventuali opere ... quant'altro per il posizionamento e fissaggio dei pezzi. Punto luce a interruttore 10 A Punto luce con corrugato leggero SOMMANO cad	68,00	32,27	2'194,36	1'141,07	52,000
55 L.01.010.110 .a	Punto presa 16 A per ambienti fino a 16 mq Impianto elettrico per edificio civile per ambiente fino a 16 mq completo di sistema di distribuzione con eventuali opere in tracce su mu ... , fori e quant'altro per il posizionamento e fissaggio dei pezzi. Per punto presa 16 A Punto presa con corrugato leggero SOMMANO cad	156,00	33,18	5'176,08	2'639,81	51,000
56 L.01.010.200 .a	Punto luce aggiuntivo al punto luce a interruttore 10 A per ambienti fino a 16 mq Impianto elettrico per edificio civile per ambiente fino a 16 mq completo di: sistema di distribuz ... il posizionamento e fissaggio dei pezzi. Punto luce aggiuntivo al punto luce a interruttore 10 A. Con corrugato leggero SOMMANO cad	60,00	10,73	643,80	424,91	66,000
57 L.01.030.040 .a	Magnetotermico con potere di interruzione 16 kA, tensione nominale: 230/400V a.c. Interruttore automatico magnetotermico, conforme alle norme CEI con marchio IMQ, , avente le segue ... to elettrico ed il successivo collaudo n. poli "P" ; correnti nominali; "In" (Ta=30°C); n. moduli "m" 1P; In=6÷32 A; 1m SOMMANO cad	2,00	42,70	85,40	5,12	6,000
58 L.01.040.050 .a	Interruttore di manovra con leva piombabile, in contenitore isolante serie modulare, Unipolare portata 16 A, tensione d'esercizio 250 V c.a. SOMMANO cad	1,00	24,68	24,68	5,43	22,000
59 L.02.010.010 .b	Cavo unipolare N1VV-K Cavo in corda di rame elettrolitico isolato in PVC, N1VV-K, non propagante incendio, non propagante fiamma, contenuta emissione di gas corrosivi, con guaina d ... riportare stampigliato a rilievo la designazione, la marca, la provenienza e il marchio IMQ. Unipolare Sezione 1x2,5 mmq SOMMANO m	450,00	1,12	504,00	231,84	46,000
60 L.02.010.010 .d	Cavo unipolare N1VV-K Cavo in corda di rame elettrolitico isolato in PVC, N1VV-K, non propagante incendio, non propagante fiamma, contenuta emissione di gas corrosivi, con guaina d ... à riportare stampigliato a rilievo la designazione, la marca, la provenienza e il marchio IMQ. Unipolare Sezione 1x6 mmq SOMMANO m	80,00	1,78	142,40	68,35	48,000
61 L.02.010.050 .b	Cavo tripolare G10, FG10 OM1 o RG10 OM1 Cavo in corda flessibile o rigida di rame ricotto stagnato isolato in gomma elastomerico di qualità G10, FG10 OM1 o RG10 OM1, non propagante ... ne, la marca, la provenienza di prodotto, la marcatura metrica progressiva e il marchio IMQ. Tripolare Sezione 3x2,5 mmq SOMMANO m	100,00	3,19	319,00	102,08	32,000
	A R I P O R T A R E			172'280,71	62'338,57	

COMMITTENTE:

Num.Ord. TARIFFA	INDICAZIONE DEI LAVORI E DELLE SOMMINISTRAZIONI	Quantità	I M P O R T I		COSTO Manodopera	incid. %
			unitario	TOTALE		
	R I P O R T O			172'280,71	62'338,57	
62 L.02.010.110 .d	Cavo unipolare EI1, H07 RN-F Cavo in corda di rame ricotto stagnato isolato in gomma di qualità EI1, H07 RN-F, non propagante fiamma, per tensioni nominali 450/750 V ad una tempera ... C con conduttore a corda flessibile e guaina in neoprene di qualità em2, colore nero RAL 9005. Unipolare Sezione 1x6 mmq SOMMANO m	20,00	2,05	41,00	17,22	42,000
63 L.02.010.300 .b	Cavo pentapolare FG16(O)R16 Conduttore unipolare o multipolare flessibile di rame rosso ricotto isolato in gomma HEPR di qualità G16 sotto guaina termoplastica di qualità R16, con ... ne nominale: Uo/U: 0,6/1 kV - Classe di reazione al fuoco: Cca-s3,d1,a3. Sigla di designazione FG16(O)R16 - 5 G 2,5 mmq SOMMANO m	20,00	4,13	82,60	30,56	37,000
64 L.02.050.010 .b	Canale portacavi in PVC montato a parete Canale portacavi per posa a vista in PVC autoestinguente, con coperchio frontale ad incastro elastico, protezione contro i contatti indiret ... azione, i pezzi speciali, le giunzioni, per impianti elettrici con grado di protezione non inferiore a IP 4X Da 60x40 mm SOMMANO m	300,00	9,83	2'949,00	1'150,11	39,000
65 L.02.050.010 .c	Canale portacavi in PVC montato a parete Canale portacavi per posa a vista in PVC autoestinguente, con coperchio frontale ad incastro elastico, protezione contro i contatti indiret ... azione, i pezzi speciali, le giunzioni, per impianti elettrici con grado di protezione non inferiore a IP 4X Da 90x40 mm SOMMANO m	70,00	12,14	849,80	288,93	34,000
66 L.02.080.010 .a	Tubo per impianti elettrici protettivi isolanti del tipo flessibile in PVC auto estinguente, serie leggera IMQ, completi di sonda tira - filo, giunzioni, curve, manicotti, cavallotti di fissaggio, sotto traccia o all'interno di controsoffitti o intercapedini o in vista Diametro 16 mm SOMMANO m	4,00	1,97	7,88	5,67	72,000
67 L.02.080.010 .b	Tubo per impianti elettrici protettivi isolanti del tipo flessibile in PVC auto estinguente, serie leggera IMQ, completi di sonda tira - filo, giunzioni, curve, manicotti, cavallotti di fissaggio, sotto traccia o all'interno di controsoffitti o intercapedini o in vista Diametro 20 mm SOMMANO m	300,00	2,36	708,00	509,76	72,000
68 L.02.080.010 .d	Tubo per impianti elettrici protettivi isolanti del tipo flessibile in PVC auto estinguente, serie leggera IMQ, completi di sonda tira - filo, giunzioni, curve, manicotti, cavallotti di fissaggio, sotto traccia o all'interno di controsoffitti o intercapedini o in vista Diametro 32 mm SOMMANO m	8,00	3,78	30,24	20,56	68,000
69 L.02.120.050 .a	Cassetta di derivazione con grado di protezione IP 44 Cassetta di derivazione e contenimento stagna da parete, con coperchio a pressione e passacavi, grado di protezione IP 44 , protetta contro i contatti diretti Cassetta diametro 65 x 35 mm di profondità SOMMANO cad	68,00	4,82	327,76	180,27	55,000
70 L.02.190.010 .b	Armadio metallico da parete, con portello cieco, grado di protezione IP 55, inclusi gli accessori di fissaggio per l'installazione di apparecchiature scatolate e modulari 800 x 600 x 300 mm SOMMANO cad	1,00	312,10	312,10	21,85	7,000
71 L.03.100.030 .e.CAM	Corpi illuminanti a led a soffitto Corpo illuminante a LED lineare per installazione a soffitto, corpo in acciaio laminato zincato, preverniciato a forno con resina poliestere, stati alle alte temperature e ai raggi UV con diverse distribuzioni fotometriche. Dim. 800x60x60 mm. Potenza 34 W - 3500 lm SOMMANO cad	40,00	129,85	5'194,00	259,71	5,000
72 L.03.100.030 .f.CAM	Corpi illuminanti a led a soffitto Corpo illuminante a LED lineare per installazione a soffitto, corpo in acciaio laminato zincato, preverniciato a forno con resina poliestere, stati alle alte temperature e ai raggi UV con diverse distribuzioni fotometriche. Dim. 1420x60x60 mm. Potenza 68 W - 7065 lm SOMMANO cad	93,00	149,81	13'932,33	557,29	4,000
73 L.05.010.040 .d	Collettore di terra in bandella di rame, installato a vista su isolatori Sezione 30x4 mm SOMMANO m	1,00	38,79	38,79	27,54	71,000
74	Cavi rame cat. 5e Cavo U/UTP 4P Cat.5e 155 MHz LSZH Euroclass E					
	A R I P O R T A R E			196'754,21	65'408,04	

COMMITTENTE:

Num.Ord. TARIFFA	INDICAZIONE DEI LAVORI E DELLE SOMMINISTRAZIONI	Quantità	I M P O R T I		COSTO Manodopera	incid. %
			unitario	TOTALE		
	R I P O R T O			196'754,21	65'408,04	
L.09.030.110 .a	SOMMANO m	4,00	1,90	7,60	3,57	47,000
75 L.14.010.010 .a	Microfono ad alta sensibilità Microfono per voce, dinamico, cardioide con interruttore. Capsula: Dinamica; Polare: Cardioide; Risposta: 50-15,000 Hz; Sens.: -54.5 dBV/Pa* a 1kHz *1 ... mm Diametro testa 51 mm; Colore: Grigio scuro; Connettore XLR3M. Accessori inclusi: clip A25D, custodia morbida con zip.					
	SOMMANO cad	1,00	128,01	128,01	14,08	11,000
76 L.14.020.010 .a	Amplificatore con doppio sistema di alimentazione Sistema di evacuazione vocale compatto in grado di gestire 2 zone d'allarme vocale con potenza massima di 500 W complessivi ripart ... ni microfoniche broadcast, e 4 postazioni remote d'emergenza. Dimensioni: 430x620x240 mm. Certificazione EN54-16, EN54-4					
	SOMMANO cad	1,00	5'538,71	5'538,71	55,39	1,000
77 L.14.030.050 .a	Diffusori a parete Diffusore sono a parete coppia , 60 Hz - 20 kHz Fino a 100 W di potenza, dimensione 165 mm					
	SOMMANO cad	30,00	251,77	7'553,10	453,19	6,000
78 L.14.040.010 .a	Accessori vari per impianti sonori, compresa l'attivazione dell'impianto Base da tavolo con braccio flessibile per microfono					
	SOMMANO cad	1,00	165,25	165,25	3,31	2,000
79 L.14.050.010 .a	Controller, booster e amplificatori Amplificatore - morsetto per collegamento impianto casse. Alimentazione 110-230 Va.c - Frequenza 20 Hz - 20 kHz - 4 moduli					
	SOMMANO cad	1,00	226,65	226,65	13,60	6,000
80 L.16.020.020 .a	Centrale di segnalazione automatica di incendio, per impianti ad indirizzamento individuale, centrale a microprocessore, interfaccia per linee ad indirizzamento analogico, 99 senso ... itore metallico con grado di protezione IP 43. Compresa l'attivazione dell'impianto A 2 linee più 16 ingressi e 8 uscite					
	SOMMANO cad	1,00	2'808,85	2'808,85	252,80	9,000
81 L.16.020.040 .a	Rivelatore ottico di fumo, a diffusione della luce, sensibile al fumo visibile, per impianti analogici ad indirizzamento individuale. Compresa l'attivazione dell'impianto Completo di base di montaggio					
	SOMMANO cad	36,00	140,66	5'063,76	354,46	7,000
82 L.16.080.010 .c	Cavi FG4OHM1 resistenti al fuoco, per i collegamenti di segnale (loop) Cavo antincendio schermato FG4OHM1 0,6/1 kV, isolamento in silicone ceramizzante, a bassa emissione di fumi e ... , CEI EN 50267, CEI EN 60332, 20-22 e CEI 20-37, resistenza al fuoco PH 30 secondo norma CEI EN 50200, Sezione 2 x 1 mmq					
	SOMMANO m	600,00	3,11	1'866,00	765,06	41,000
83 L.16.080.010 .d	Cavi FG4OHM1 resistenti al fuoco, per i collegamenti di segnale (loop) Cavo antincendio schermato FG4OHM1 0,6/1 kV, isolamento in silicone ceramizzante, a bassa emissione di fumi e ... CEI EN 50267, CEI EN 60332, 20-22 e CEI 20-37, resistenza al fuoco PH 30 secondo norma CEI EN 50200, Sezione 2 x 1,5 mmq					
	SOMMANO m	150,00	3,56	534,00	192,24	36,000
84 L.19.040.010 .c	Ups monofase UPS, montaggio a pavimento/parete, tensione di ingresso 230 V c.a., Tensione di uscita 230 V, grado di protezione IP20, frequenza di rete 45-65 Hz, alimentazione 650 Va - 375 W, ricarica in 8H, tensione batteria 12 V, durata batteria 5 a, dimensioni 92,5x160,5x305 mm					
	SOMMANO cad	1,00	227,62	227,62	45,52	20,000
85 L.21.010.010 .a	Ascensore automatico per 6 fermate, portata 525 Kg Ascensore automatico, idoneo anche per disabili, per edifici residenziali ad azionamento elettrico avente le seguenti caratterist ... tro materiale, guidato con guide in profilato a T trafilato o fresato Ascensore automatico per 6 fermate, portata 525 Kg					
	SOMMANO cad	1,00	26'278,89	26'278,89	2'102,31	8,000
86 M.12.020.01 0.a	Motocondensanti esterne compatte Unità motocondensante esterna a volume (flusso) di refrigerante variabile R410A a pompa di calore condensata ad aria, ad espansione diretta, dotata ... ,1 kW, potenza assorbita 3,43 kW, potenza termica 14,2 kW, potenza assorbita 3,18 kW, fino a 8 unità interne collegabili					
	SOMMANO cad	2,00	3'204,40	6'408,80	128,18	2,000
87 M.12.040.01 0.a	Unita' interne di condizionamento a parete Unità interna del tipo a parete, batteria di evaporazione in rame, sistema di controllo della quantità del refrigerante R410A mediante va ... ione 230 V-1-50 Hz, delle seguenti potenzialità:resa frigorifera 1,7 kW,					
	A R I P O R T A R E			253'561,45	69'791,75	

COMMITTENTE:

Num.Ord. TARIFFA	INDICAZIONE DEI LAVORI E DELLE SOMMINISTRAZIONI	Quantità	I M P O R T I		COSTO Manodopera	incid. %
			unitario	TOTALE		
	R I P O R T O			253'561,45	69'791,75	
	resa termica 1,9 kW, pressione sonora 34/29 dBA SOMMANO cad	8,00	708,38	5'667,04	340,02	6,000
88 NP.001	Posa in opera di rivestimento in lastre di marmo precedentemente rimosse SOMMANO mq	53,68	36,70	1'970,06	1'329,79	67,500
89 NP.002	Intervento di revisione dell'impianto elettrico dell'edificio, l'intervento prevede l'eliminazione delle criticità rilevate, quali cavi non protetti da canaline, cassette scoperte, ... neggiati, etichettatura interruttori quadri, compreso ogni onere e magistero per dare il lavoro finito a regola d'arte. SOMMANO a corpo	2,00	3'500,00	7'000,00	4'500,80	64,297
90 NP.003	Fornitura e posa in opera di tubo flessibile in pvc per scarico condensa per impianti a split, corrugato esternamente e liscio internamente, diametro 16 mm SOMMANO m	50,00	6,20	310,00	144,46	46,600
91 P.02.010.030 .c	Puntellatura di solai con puntelli di acciaio e legname, costituita da ritti, tavole, fasce, gattelli, croci e simili. Con recupero del materiale per altezze fino a 4 m SOMMANO mq	4,41	86,65	382,13	244,56	64,000
92 P.02.010.030 .d	Puntellatura di solai con puntelli di acciaio e legname, costituita da ritti, tavole, fasce, gattelli, croci e simili. Con recupero del materiale per altezze da 4,01 a 7,0 m SOMMANO mqx m	13,23	22,25	294,37	144,24	49,000
93 P.03.010.065 .a	Ponteggio completo, fornito e posto in opera, con mantovane, basette, supporti agganci, tavolato, fermapiEDE, schermature e modulo scala, realizzato con l'impiego di telai ad H manicotti spinottati.. Per il 1° mese o frazione SOMMANO mq	1'456,20	18,17	26'459,16	9'525,29	36,000
94 P.03.010.065 .b	Ponteggio completo, fornito e posto in opera, con mantovane, basette, supporti agganci, tavolato, fermapiEDE, schermature e modulo scala, realizzato con l'impiego di telai ad H manicotti spinottati.. Per ogni mese o frazione dopo il 1° mese SOMMANO mq/3 0 gg	3'854,39	1,61	6'205,57	4'219,78	68,000
95 R.02.010.080 .c	Taglio di superfici verticali per giunti, tagli, aperture di vani porta, finestre su strutture in conglomerato cementizio Taglio di superfici verticali eseguito con l'ausilio di id ... ti, tagli, aperture di vani porta, finestre su strutture in conglomerato cementizio Profondità di taglio da 151 a 200 mm SOMMANO ml	11,20	96,95	1'085,84	423,48	39,000
96 R.02.015.010 .a	Raschiatura di vecchie tinteggiature a calce, a tempera o lavabile da pareti e soffitti. Raschiatura di vecchie tinteggiature SOMMANO mq	640,06	2,83	1'811,37	1'412,87	78,000
97 R.02.020.030 .a.CAM	Demolizione di tramezzatura, compresi l'onere per tagli, carico trasporto e accatastamento dei materiali riutilizzabili e/o di risulta fino ad una distanza di 50 m. Spessore fino a 10 cm SOMMANO mq	14,75	4,89	72,13	40,39	56,000
98 R.02.020.030 .c.CAM	Demolizione di tramezzatura, compresi l'onere per tagli, carico trasporto e accatastamento dei materiali riutilizzabili e/o di risulta fino ad una distanza di 50 m. Spessore da 15 ,1 a 30 cm SOMMANO mq	2,25	11,27	25,36	17,24	68,000
99 R.02.020.050 .d.CAM	Demolizione di struttura in calcestruzzo con ausilio di martello demolitore meccanico. Armato di spessore da 10,1 cm. a 20 cm SOMMANO mc	0,23	275,54	63,37	25,35	40,000
100 R.02.025.050 .a.CAM	Rimozione di infissi in ferro o alluminio, inclusa l'eventuale parte vetrata, compresi telaio, controtelaio, smuratura delle grappe o dei tasselli di tenuta ed eventuale taglio a s ... sporto e accatastamento dei materiali riutilizzabili e/o di risulta fino ad una distanza di 50 m. Superficie fino a 3 mq SOMMANO mq	22,71	10,62	241,18	188,12	78,000
101 R.02.030.010 .b	Esecuzione di tracce in muratura di mattoni pieni o tufo, eseguite a mano, compresi la chiusura delle stesse e l'avvicinamento del materiale di risulta al luogo di deposito provvis ... o, in attesa del trasporto allo scarico. Misurate al metro quadrato per centimetro di profondità. Larghezza da 5 a 10 cm SOMMANO mq/cm	50,00	23,35	1'167,50	875,63	75,000
	A R I P O R T A R E			306'316,53	93'223,77	

COMMITTENTE:

Num.Ord. TARIFFA	INDICAZIONE DEI LAVORI E DELLE SOMMINISTRAZIONI	Quantità	I M P O R T I		COSTO Manodopera	incid. %
			unitario	TOTALE		
	R I P O R T O			306'316,53	93'223,77	
102 R.02.030.010 .c	Esecuzione di tracce in muratura di mattoni pieni o tufo, eseguite a mano, compresi la chiusura delle stesse e l'avvicinamento del materiale di risulta al luogo di deposito provvis ... , in attesa del trasporto allo scarico. Misurate al metro quadrato per centimetro di profondità. Larghezza oltre i 10 cm SOMMANO mq/cm	2,00	29,37	58,74	44,06	75,000
103 R.02.030.020 .b	Esecuzione di tracce in muratura di mattoni forati, eseguite a mano, compresi la chiusura delle stesse e l'avvicinamento del materiale di risulta al luogo di deposito provvisorio, in attesa del trasporto allo scarico. Misurate al metro quadrato per centimetro di profondità. Larghezza da 5 a 10 cm SOMMANO mq/cm	45,00	12,73	572,85	423,91	74,000
104 R.02.040.010 .a.CAM	Spicconatura di intonaco a vivo di muro, di spessore fino a 5 cm, compreso l'onere di esecuzione anche a piccole zone e spazzolatura delle superfici. Spicconatura di intonaco a vivo di muro SOMMANO mq	277,89	5,16	1'433,91	1'118,45	78,000
105 R.02.050.010 .a.CAM	Rimozione di apparecchi igienico sanitari sia ordinari che per parzialmente abili comprese opere murarie di demolizione. Rimozione di apparecchi igienico sanitari SOMMANO cad	1,00	7,08	7,08	5,52	78,000
106 R.02.060.038 .b.CAM	Demolizione di rivestimenti in marmo o pietra naturale, per uno spessore massimo di 5 cm, compreso l'avvicinamento al luogo di deposito provvisorio, in attesa del trasporto allo scarico. Eseguita con particolare cura, compresa cernita ed eventuale numerazione delle lastre da riutilizzare SOMMANO mq	53,68	17,71	950,67	741,53	78,000
107 R.02.060.045 .a.CAM	Rimozione zoccolino battiscopa in grés o di maiolica o marmo, compresi eventuale calo in basso, avvicinamento al luogo di deposito provvisorio, in attesa del trasporto allo scarico ... e trasporto a discarica controllata con esclusione dei soli oneri di discarica. Rimozione zoccolino battiscopa in grés o SOMMANO ml	120,70	1,42	171,39	133,69	78,000
108 R.02.070.020 .a.CAM	Smontaggio di impalcati in legno di solai composti da listelli, travetti e tavolati, compreso la schiodatura, smuratura, la cernita dell'eventuale materiale di recupero e l'avvicinamento al luogo di deposito provvisorio; esclusa la grossa orditura portante SOMMANO mq	21,87	12,75	278,84	217,50	78,000
109 R.02.090.010 .a.CAM	Rimozione totale di manto di copertura a tetto in tegole embrici, coppo o canale, pianelle o tavolato Rimozione totale di manto di copertura a tetto comprendente tegole o embrici, ... ronda, cernita del materiale riutilizzabile, pulitura, il calo in basso e avvicinamento al luogo di deposito provvisorio SOMMANO mq	47,20	14,16	668,35	521,31	78,000
110 R.02.090.030 .b.CAM	Smontaggio del solo manto di copertura a tetto comprendente la cernita del materiale riutilizzabile e il calo in basso e avvicinamento al luogo di deposito provvisorio. Tegole marsigliesi o in cemento SOMMANO mq	0,25	6,37	1,59	1,24	78,000
111 R.02.090.040 .b.CAM	Smontaggio della grossa armatura in legno di tetto, compresi ferramenta, smuratura delle strutture stesse, cernita del materiale riutilizzabile, il calo in basso e avvicinamento al luogo di deposito provvisorio. Strutture composte quali capriate SOMMANO mc	47,78	127,48	6'090,99	4'750,98	78,000
112 R.02.090.060 .a.CAM	Rimozione di discendenti e canali di gronda in lamiera o pvc, compresi la rimozione di grappe, il calo in basso e avvicinamento al luogo di deposito provvisorio. SOMMANO ml	262,90	5,67	1'490,64	1'162,70	78,000
113 R.03.010.010 .d	Perforazione di muratura con foro diametro fino a 36 mm e lunghezza fino a 1,20 m Perforazione del diametro fino a 36 mm e lunghezza fino a 1,20 m con trapano a rotopercolazione. In conglomerato cementizio, anche se armato SOMMANO cm	740,00	0,61	451,40	275,35	61,000
114 R.03.040.090 .a	Risanamento di calcestruzzo mediante le seguenti lavorazioni: demolizioni di tutte le parti friabili, incoerenti o in fase di distacco, spazzolatura manuale o meccanica delle armat ... e per ricostruzioni volumetriche su pareti verticali e su soffitti, posto in opera a cazzuola per spessori fino a 2 cm SOMMANO mq	22,18	120,05	2'662,71	1'464,49	55,000
	A R I P O R T A R E			321'155,69	104'084,50	

COMMITTENTE:

Num.Ord. TARIFFA	INDICAZIONE DEI LAVORI E DELLE SOMMINISTRAZIONI	Quantità	I M P O R T I		COSTO Manodopera	incid. %
			unitario	TOTALE		
	R I P O R T O			321'155,69	104'084,50	
115 R.03.060.062 .a	Risanamento di paramenti murari con problemi di umidità, mediante applicazione in due mani date a pennello di tampico di malta speciale antisale a base di calce idraulica, silice c ... ale processo di sintesi altamente reattivo nel tempo. Detto intonaco verrà applicato con spessore finito pari a 3,00 cm. SOMMANO mq	47,00	81,08	3'810,76	1'371,87	36,000
116 R.03.060.075 .a	Applicazione di rasante di finitura civile con intonaco a bassissimo spessore ecocompatibile Applicazione di rasante di finitura civile mediante posa a mano di intonaco a bassissim ... utilizzando il rasante di finitura. Lo spessore totale considerando le tre mani di finitura dovrà essere di circa 3 mm. SOMMANO mq	1'050,20	21,35	22'421,77	14'349,93	64,000
117 R.03.070.010 .a	Sostituzione di travetti in legno di piccola orditura su tetto posto a qualsiasi altezza e per qualsiasi pendenza, forniti e posti in opera nuovi o di recupero se ritenuti idonei. ... n altri di uguale dimensione, essenza e caratteristiche, il raccordo con l'orditura esistente e il ripristino del manto. SOMMANO mq	273,00	47,51	12'970,23	5'966,31	46,000
118 R.03.070.020 .a	Rimontaggio in opera di grossa orditura di tetto per puntoni, arcarecci, terzere. Sono compresi la provvista e la lavorazione dei gattelli, la ferramenta, la spalmatura sulle testa ... i carbolineum o altro idoneo materiale, le necessarie opere murarie, con parziale recupero del materiale riutilizzabile. SOMMANO mq	136,50	16,00	2'184,00	1'506,96	69,000
119 R.03.070.030 .a	Riparazione di manto di copertura di tetti a qualsiasi altezza e di qualsiasi pendenza, materiale e forma, con il reimpiego di manufatti di recupero e sostituzione dei manufatti ma ... anche in malta dei raccordi, la posa in opera dei pezzi speciali occorrent. Con sostituzione fino al 20% di tegole nuove SOMMANO mq	182,00	26,68	4'855,76	1'602,40	33,000
120 T.01.020.010 .a	Trasporto di materiale proveniente da lavori di demolizione con autocarro Trasporto di materiali di risulta, provenienti da demolizioni e rimozioni, eseguiti anche a mano o in zone ... o, viaggio, scarico, spandimento del materiale ed esclusi gli oneri di scarica autorizzata. Per trasporti fino a 10 km SOMMANO mc	20,37	41,07	836,59	158,95	19,000
121 T.01.020.010 .b	Trasporto di materiale proveniente da lavori di demolizione con autocarro Trasporto di materiali di risulta, provenienti da demolizioni e rimozioni, eseguiti anche a mano o in zone ... ico, spandimento del materiale ed esclusi gli oneri di scarica autorizzata. Per ogni cinque km in più oltre i primi 10 SOMMANO mc/ 5km	0,50	5,98	2,99	0,00	
122 T.01.020.020 .a	Trasporto di materiale proveniente da lavori di demolizione con motocarro di portata fino a 1 mc Trasporto di materiali di risulta, provenienti da demolizioni e rimozioni, eseguiti ... compresi carico, anche a mano, viaggio, scarico, spandimento del materiale ed esclusi gli oneri di scarica autorizzata SOMMANO mc	1,73	68,79	119,01	34,51	29,000
	Parziale LAVORI A MISURA euro			368'356,80	129'075,43	35,041
	T O T A L E euro			368'356,80	129'075,43	35,041
	A R I P O R T A R E					

COMMITTENTE:

COMMITTENTE: